

Vodovod + kanalizace ve společné rýze

Oba projekty je třeba provádět současně

Rozsah projektové dokumentace Nová Paka - ul Lomnická (průtah sil. 284)
Rekonstrukce splaškové kanalizace a vodovodu včetně přípojek
Investor akce: Vodohospodářská a obchodní společnost Jičín, a.s.

Rozsah projektové dokumentace Nová Paka - ul Lomnická (průtah sil. 284)
Rekonstrukce dešťové kanalizace včetně přípojek
Investor akce: Město Nová Paka

silnice II/284

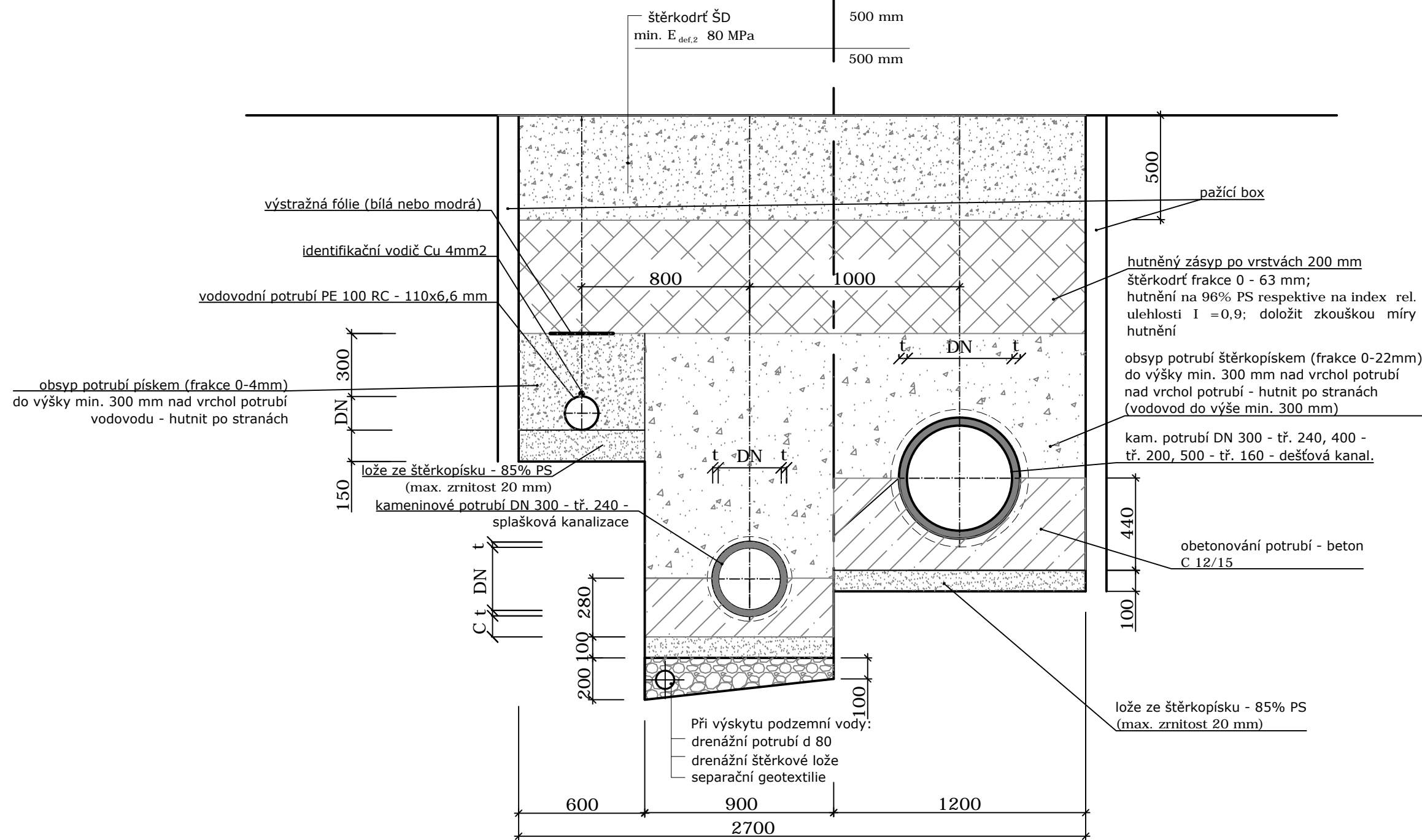
- z důvodu plánované obnovy komunikace
bude provedena dočasná úprava takto:

silnice II/284

- z důvodu plánované obnovy komunikace
bude provedena dočasná úprava takto:

- zásep vrstvou makadamu 32-64mm - 500mm

- zásep vrstvou makadamu 32-64mm - 500mm

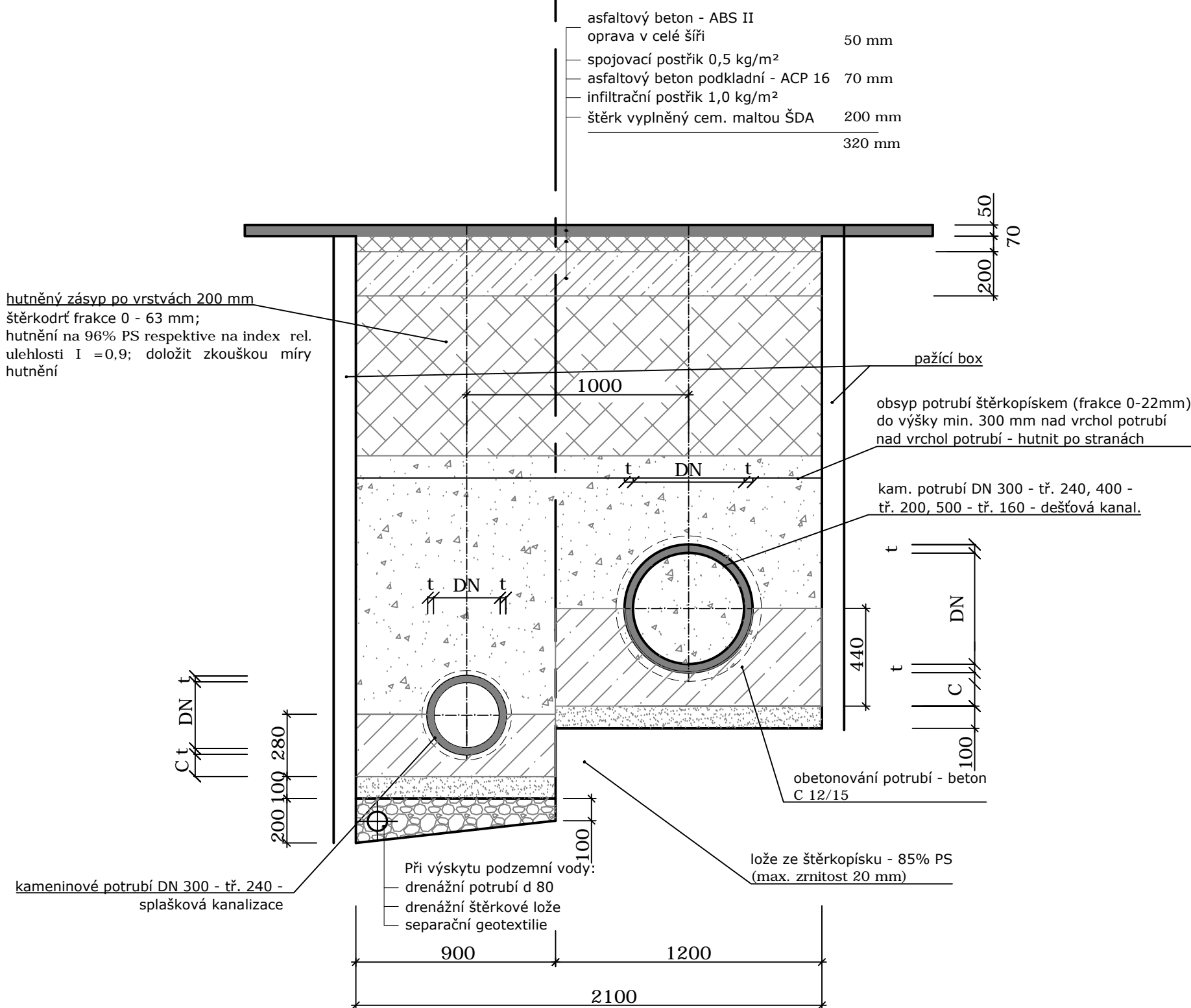


Kanalizace ve společné rýze - asfaltová místní komunikace

Oba projekty je třeba provádět současně

Rozsah projektové dokumentace Nová Paka - ul Lomnická (průtah sil. 284)
Rekonstrukce splaškové kanalizace a vodovodu včetně přípojek
Investor akce: Vodohospodářská a obchodní společnost Jičín, a.s.

Rozsah projektové dokumentace Nová Paka - ul Lomnická (průtah sil. 284)
Rekonstrukce dešťové kanalizace včetně přípojek
Investor akce: Město Nová Paka

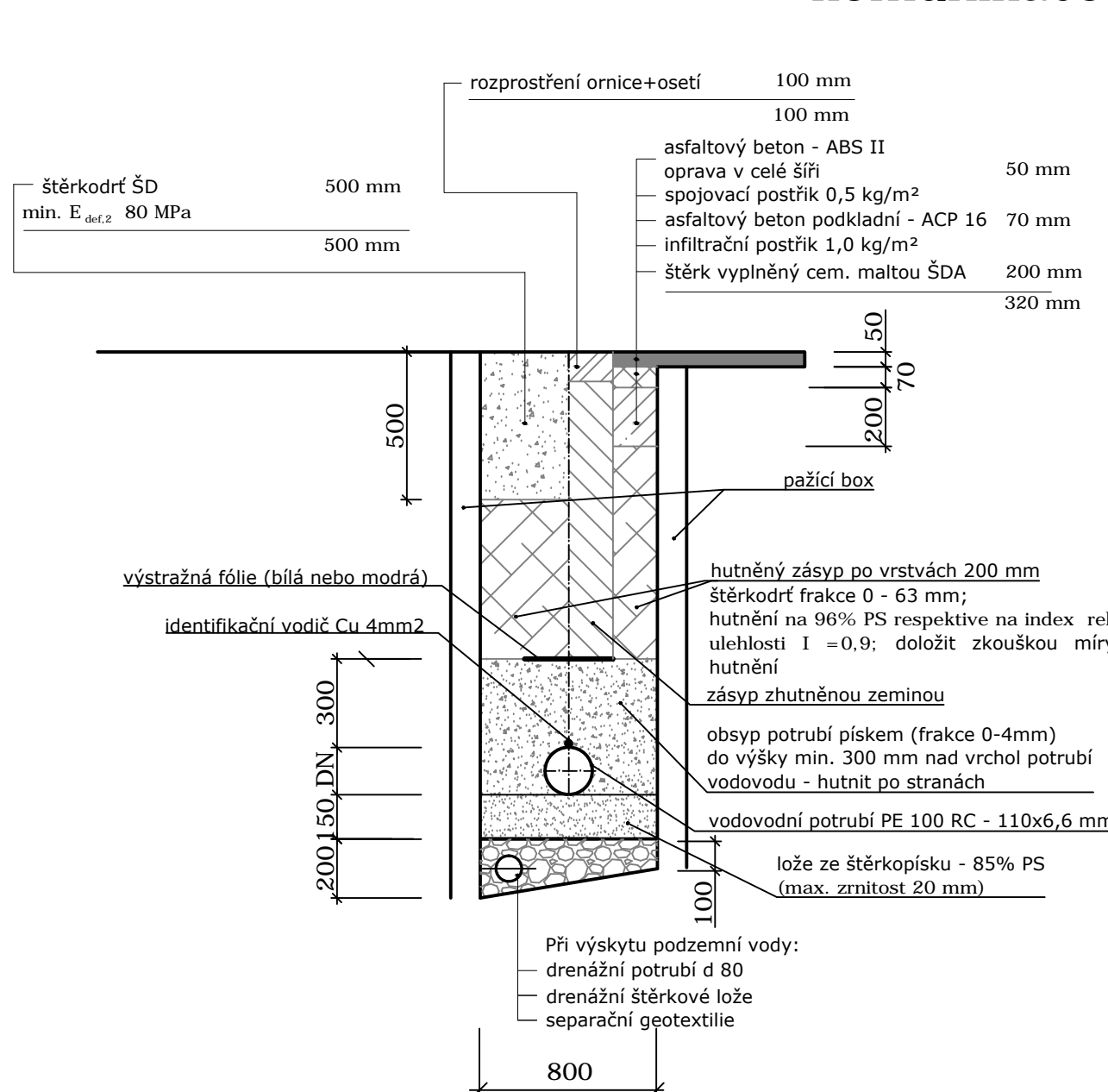


Vodovod v samostatné rýze

silnice II/284

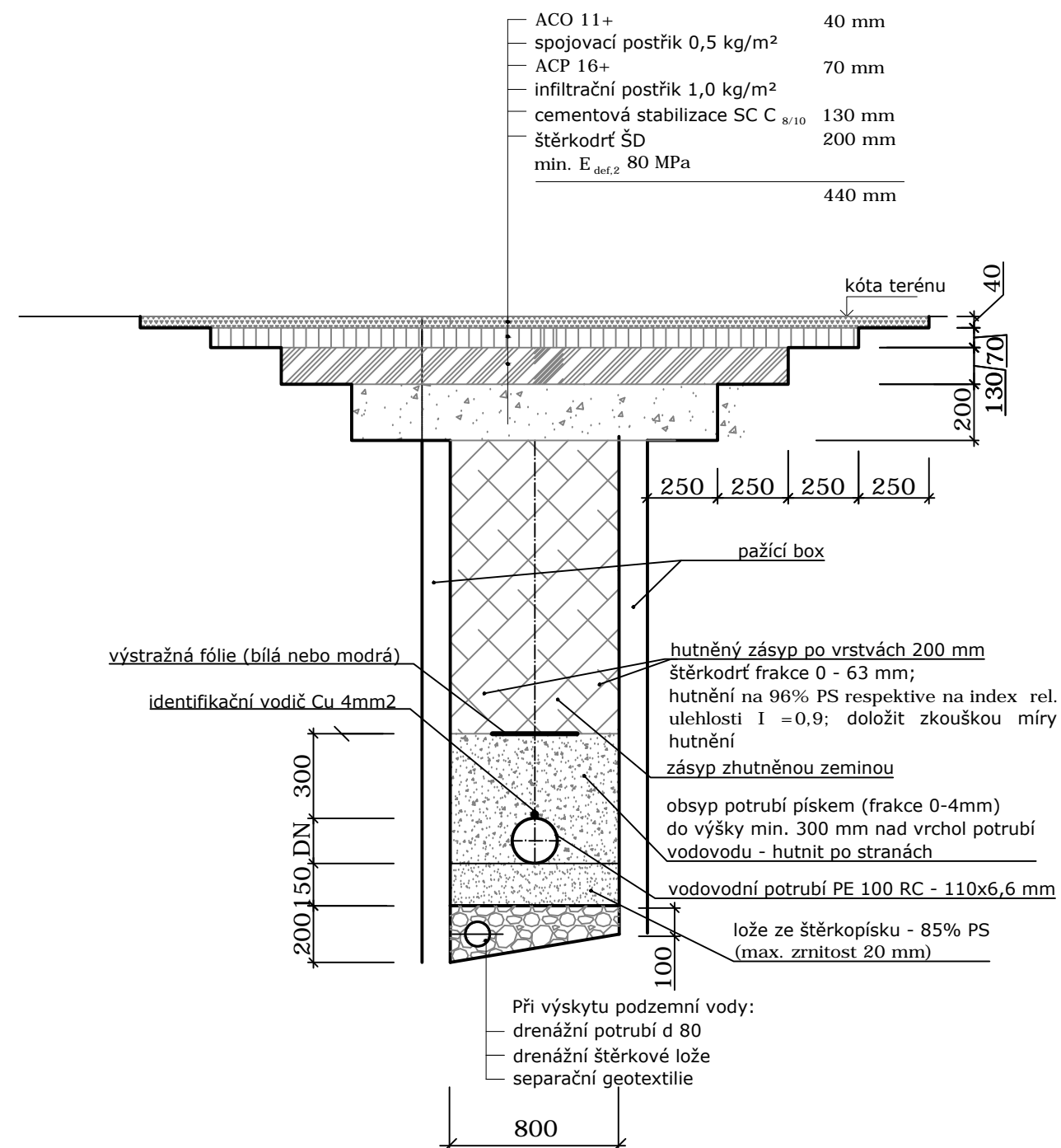
trávník

asfaltová místní komunikace



Vodovod v samostatné rýze

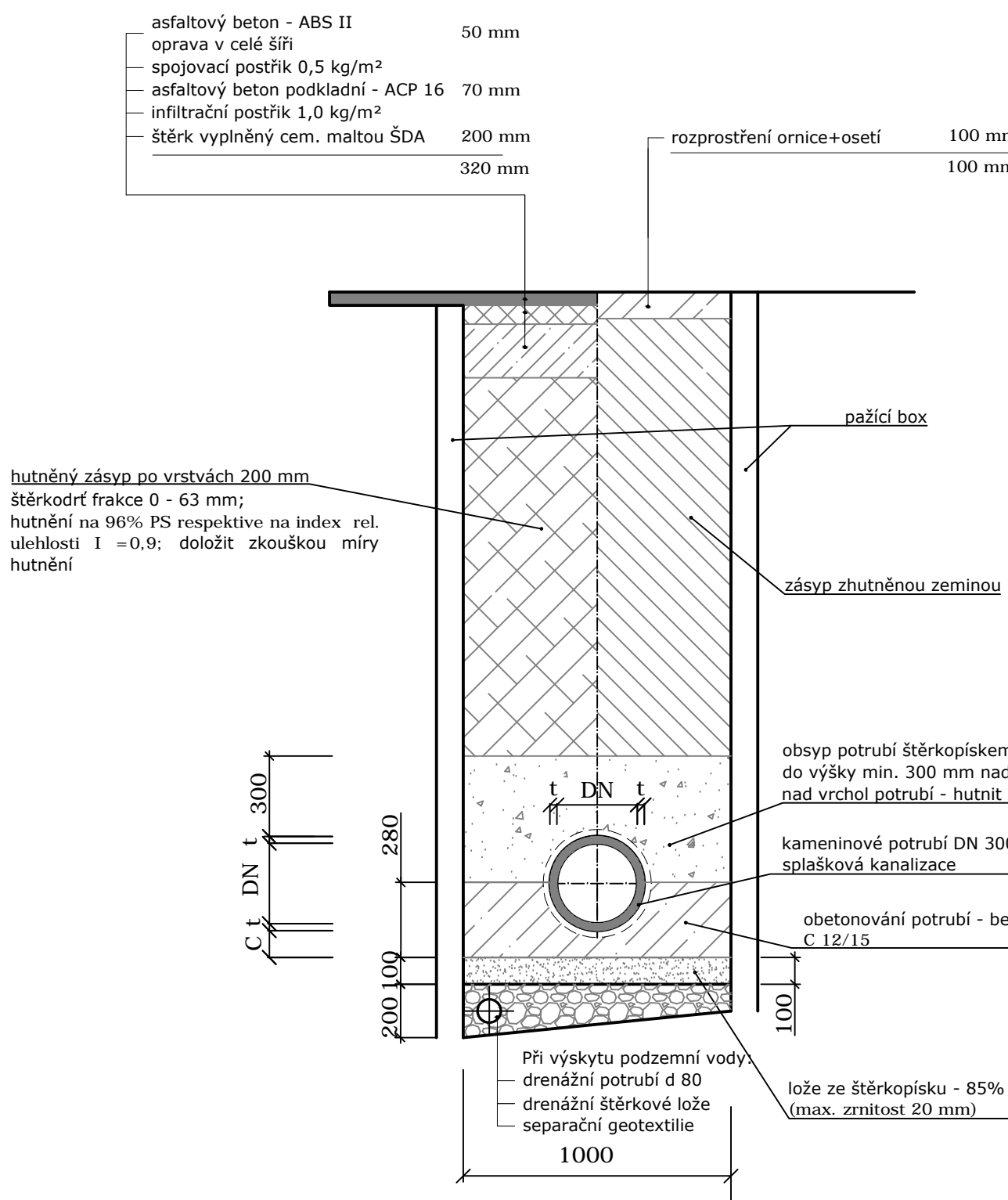
silnice III. třídy



Kanalizace v samostatné rýze

asfaltová místní komunikace

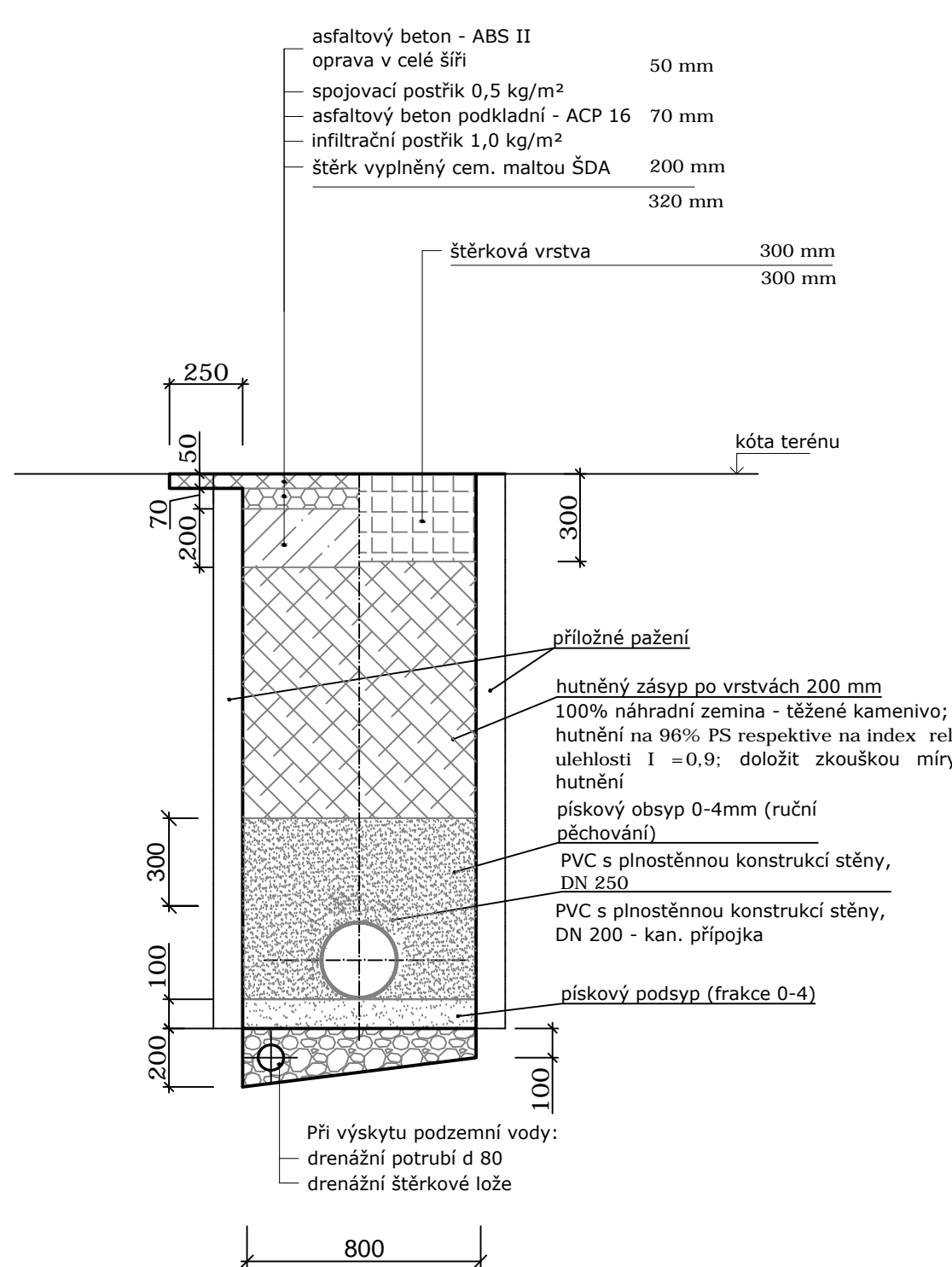
trávník



Kanalizační stoky DN 150 a přípočky DN 200

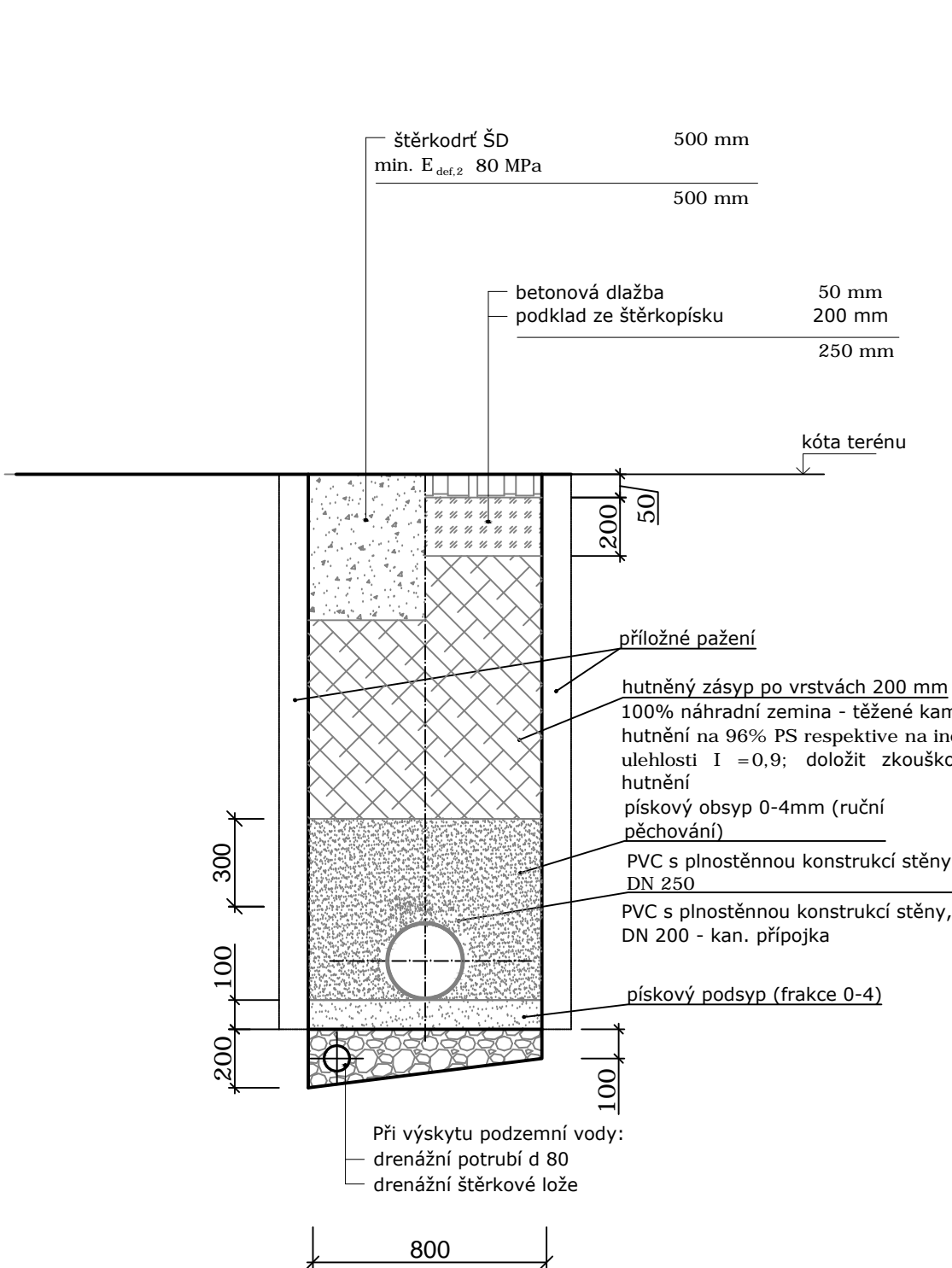
asf. vozovka
místní

štěrková komunikace



asf. vozovka
SUS II. třídy

betonová dlažba



DN [mm]	t [mm]	C [mm]
300	38	100
400	47	100
500	56,5	150

Vypracoval:	Roman Pešek, DSE		
Kontroloval:	Ing. Julie Honsová		
Odpovědný projektant:	Ing. Martin Souček, Ph.D.		
Kau:	Královéhradecký	ÚL. / MĚL.: Nová Paka	
Investor:	Vodohospodářská a obchodní společnost, a.s.		
Název akce:	Nová Paka - ul. Lomnická (průtah sil. 284)		
Název výkresu:	Rekonstrukce splaškové kanalizace a vodovodu včetně přípojek		
	Vzorové uložení		